



学芸員が思いのままにつづる、ミュージアムのこと、日々の仕事のこと。展示に直接携わる学芸員の言葉の中から、ミュージアムをもっと楽しむヒントを見つけてください。

CHAPTER 1 仙台市八木山動物公園

獣医師 釜谷大輔さん



動物園の仕事のイメージは？やはり、飼育員だったら動物のお世話（掃除やエサ作り）、獣医さんだったら動物の治療を思い浮かべますよね。もちろんこれらのお仕事は行っていますが他にもありますよ。実は動物園がおこなう役割には、大きく4つ「レクリエーション」、「種の保存」、「環境教育」、「調査研究」があります。例えば「レクリエーション」では、園内のイベント、動物とのふれあいやエサやりイベントを通して来園者の方々に動物のお話をします。「環境教育」では、園内動物の生態を知ってもらい、実際に生息する場所ではどのように暮らしているのだろうか？数は減っているのか？その環境はどうなっているのだろうか？考えてもらうきっかけづくりをしています。「種の保存」、「調査研究」では、動物園内の動物がいなくならないように繁殖させて、子どもを作り、維持していくための活動をしています。野生では、たくさんの方がいる中で行われますが、動物園ではオス、メス1ペアです。相性がよければいいのですがなかなかうまくいきません。そのため、大学や国内、海外の動物園と連携しています。園内でお話したり、学校で授業したり、動物の研究をしたり様々なことをしています。でもやっぱり一番大事なことは動物の観察、動物の気持ちを考えて仕事をする事です。私は獣医として10年以上動物園に勤務しておりますが、治療という業務以外にもたくさんの仕事をしています。どんなに疲れても元気な動物たちの姿を見ることが出来る素晴らしい職場です。たくさんの方の魅力をこれからも伝えていきます。



元気な動物に癒されます！

八木山動物公園のこれからのイベント

4月4日(火)～23日(日) 飼育員のヒミツ道具展
5月3日(水・祝)～5日(金・祝) ゴールデンウィークイベント



SMMAとは

知的情報資源である仙台・宮城地域のさまざまな博物館が協働することで、地域にとってより有益な機能を獲得していくための共同事業体です。各館の学芸員や専門職員が持つ知識やノウハウを集積し、分野を横断した連携イベント、学校教育への協力や地域で活動する人材の育成支援、観光資源の開発など、単館では実現困難な新たな価値の創出を行い、地域のニーズに合った新時代のミュージアムとなることを目指します。

WEBサイト 見験楽学 仙台・宮城ミュージアム情報局

SMMA参加館の学芸員をはじめ現場スタッフによるとっておきの情報や、地域のミュージアムならではの情報をお伝えします。地元のみならず、旅行で訪れた方々にもおおいに役立ち、楽しみながら発見や体験をいただけるウェブサイトです。

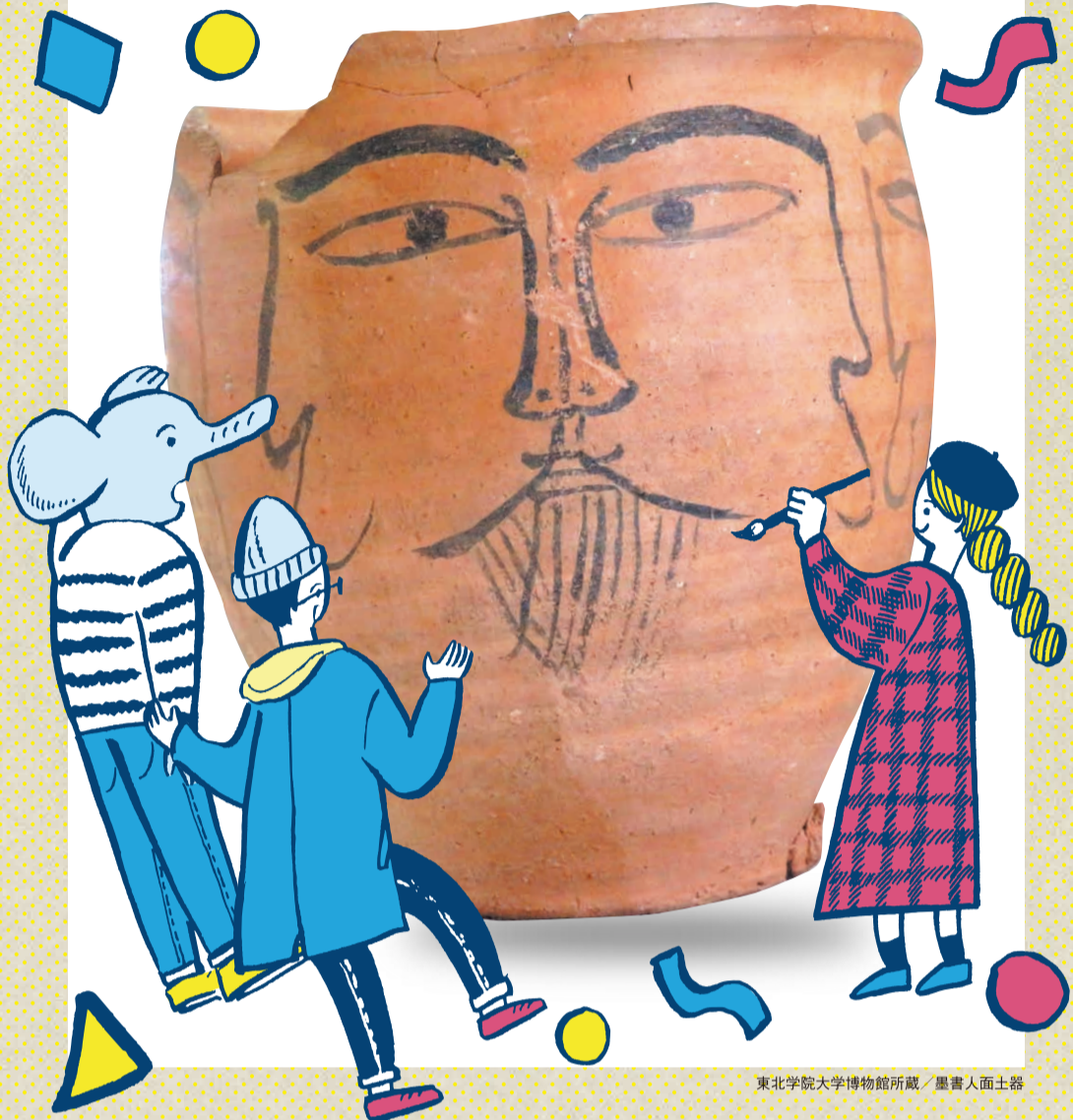
www.smma.jp



発行・問い合わせ先：仙台・宮城ミュージアムアライアンス事務局 仙台市青葉区春日町2-1(せんだいメディアテーク内)
電話：022-713-4483 ファックス：022-713-4482 電子メール：office@smt.city.sendai.jp ウェブサイト：https://www.smma.jp
編集/小原 瞳 デザイン/ANTWORKS イラスト/よしだみさこ 発行日/2017年3月30日 掲載した記事・情報は発行日の段階のもので、この紙はリサイクルできます

旬の見験楽学

てくてく 土樋～米ヶ袋～川内界隈
春のミュージアム散歩



東北学院大学博物館所蔵/墨書人面土器

ミュージアム de ブレイクタイム

ミュージアムショップでお買い物をして、カフェでのんびり…。そんな時間も、ミュージアム探訪の楽しみです。

SPOT せんだいメディアテーク

カネイリミュージアムショップ6

東北の伝統工芸品やクリエイターの作品、オリジナル雑貨、デザイン・アート書籍を販売。せんだいメディアテークのオリジナルグッズも多数展開し、吟味した商品セレクトに定評があります。

■営業時間/10:00～20:00

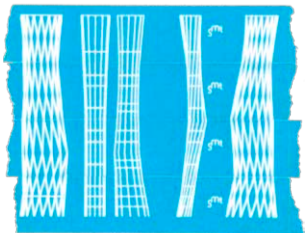


▲smtコットンエコバック 500円(税別)
せんだいメディアテークの建築をモチーフにした、リーズナブルなエコバック。色はオフホワイトとブラックの2色展開。



▲smtオリジナルマスキングテープ 380円(税別)

図柄にメディアテークの構造体「チューブ」をデザインに使用。四層のテープを貼り合わせるとメディアテークの断面図が出来上がります！



▶抹茶ラテ 450円(税込)

抹茶のほろ苦さとクリーミーなスチームミルクがベストマッチ。甘さ控えめな、ちよっと大人のラテ。4月までの限定メニュー。



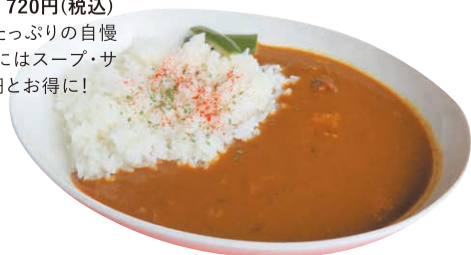
クレブスキュールカフェ

大きな窓から外光がふり注ぐ開放的な店内で、お茶はもちろんカレーやパスタなどのフードやスイーツを楽しめます。40種類ほどの、個性豊かなベルギービールの品ぞろえにも注目！

■営業時間/10:00～21:30
(ランチ11:00～14:00、カフェ14:00～17:00、ディナー17:00～21:30[LO21:00])

▶自家製ビーフカレー 720円(税込)

じっくり煮込んだ、コクたっぷりの自慢のカレー。ランチタイムにはスープ・サラダ・ドリンク付で750円とお得に！



▲BRUSSELS BEER PROJECT 900円～(税込)

2013年にできた、新しいブルワリーのビール。ベルギービールと革新的なクラフトビールの良さを生かした、さまざまな製法・味わいのビールが多数ラインナップ。



SMMA参加館ゆかりの人物にせまります。人を知って、收藏品をもっと身近に、もっと楽しく。

芹沢 銑介 (1895-1984)

明治28(1895)年静岡県生まれ。東京高等工業学校(現・東京工業大学)工業図案科卒業後、染色の道へ。豊かな色彩感覚と表現で、独創的な作品を多数制作。昭和31(1956)年に型染の重要無形文化財保持者(人間国宝)に認定された。海外からの評価も高く、昭和51(1976)年にはフランス政府の招聘により、パリで大きな個展も開催。

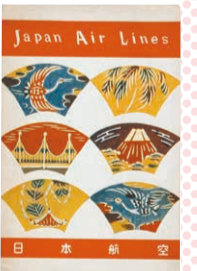


染色から商業デザインまで 稀代のアートディレクター

文字や人、植物、風景など、さまざまなモチーフを文様としてとらえ、力強くいきいきとした染色作品を制作した芹沢銑介は、他分野でもその才能をいかんなく発揮。日本航空の仕事では海外旅行のパンフレットや機内食の品書き、カレンダーデザインを作成。川端康成の『雪国』の装幀や宮城県大崎市鳴子温泉にあるこけし店「老舗高亀」の看板デザインなども手がけました。



▲堯垂文着物 芭蕉布地型染 1965年



▲日本航空パンフレット

古今東西魅力あふれる工芸品を 独自の審美眼でコレクション

芹沢銑介は、自らが“良い、美しい”と感じた工芸品を、時代や国籍を問わずたくさん収集したコレクターでもあります。アイヌの装束や琉球紅型、津軽の刺し子をはじめとした染織品・土人形・玩具・陶器などの日本のものから、アジアの少数民族の衣装、アフリカの面や人形、中南米の先住民の民芸品までさまざま。コレクションは染色作品のモチーフとして登場することもあり、インスピレーションの源にもなっていたのです。その数は戦後集めたものだけで6000点以上にものぼり、そのうち約1000点が東北福祉大学芹沢銑介美術工芸館に収蔵されています。



▲津軽ごさん長着



▲杯を持つ人形土器(ペルー)

ここでもっと知る!

東北福祉大学芹沢銑介美術工芸館
仙台市青葉区国見1-8-1
☎ 022-717-3318 ☎ 10:00～16:30(入館は16:00まで)
☎ 日曜、祝日、大学休業日
☎ 一般300円、大学・専門学生200円
※現在、改装工事のため休館中。

東北福祉大学芹沢銑介美術工芸館の

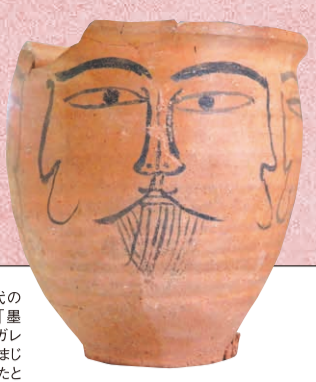
これからのイベント

5月上旬より「芹沢銑介作品展」

てくてく 春のミュージアム散歩

土樋～米ヶ袋～川内界隈

春の陽気に誘われて、のんびりゆったり仙台散歩。
 “街を歩けば歴史にぶつかる”。
 ミュージアムとあわせて訪ねたい、
 生粋の仙台人も思わずなるほど!の
 スポットをご紹介します。



START 01

福島美術館

仙台の実業家・福島家が3代にわたってコレクションした作品3000点を収蔵。伊達政宗公の書状をはじめとする、伊達家旧蔵品の書画や工芸品など見ごたえのあるものばかり。“街のちいさな美術館”として、地元から愛されています。

〒980-0822 仙台市若林区土樋288-2
 ☎022-266-1535
 9:00～16:30
 休 月曜、第1日曜、祝日の翌日
 常設展100円 / 企画展 一般400円 / 学生・70歳以上300円



常設展で見ることができる「二挺天符櫓時計」は伊達家から伝わったとされる、江戸時代の和時計

美術館すぐそばの
 広瀬川遊歩道も
 散歩におすすめです!

学芸員
 尾崎まゆみさん



東北学院大学博物館

考古学や民俗学、中世史、近世史など東北学院大学文学部歴史学科の研究成果を紹介する博物館。考古遺物や中世史の板碑、近世の古文書、民具などの貴重な資料が分かりやすく展示されています。実習拠点として、学生たちが展示資料の調査や展示法を学び、企画展を行うことも。

〒980-0822 仙台市青葉区土樋1-3-1
 ☎022-264-6920
 9:30～17:00
 休 日曜、祝日、大学の定める休業日
 一般200円



奈良～平安時代の風習で用いられた「墨書人面土器」。ケガレ(穢れ)や災いを払うまじないとして川に流したとされるもの

学生たちが
 創意工夫しながら
 展示しています!

東北学院大学
 歴史学科
 3・4年生



米ヶ袋縛地蔵尊

仙台藩で起こった「伊達騒動」で、お家乗っ取りを企てた伊達兵部宗勝を討とうとして捕らえられ、刑に処された仙台藩士の伊藤七郎の供養のために建立されたと伝わる地蔵尊。“人間のあらゆる苦しみを取り除いてくれる”と信じられ、願掛けとして縄で縛られています。

〒980-0822 仙台市青葉区米ヶ袋3-5-13
 見学自由



阿部次郎記念館

元東北大学教授で、大正から昭和期の学生たちのバイブルだった『三太郎の日記』の著者・阿部次郎の蔵書や草稿、講義ノートなどを収蔵。親交があった夏目漱石から届いた手紙なども展示されています。

〒980-0822 仙台市青葉区米ヶ袋3-4-29
 ☎022-267-3284 10:00～16:00
 休 日・月曜、祝日、月末日 入館無料



本多会館

KS鋼をはじめとした、鉄や金属に関する重要な研究を発表し「鉄の神様」といわれた、本多光太郎元東北大学総長が暮らしていた邸宅。総木造の邸宅は現在、公開施設として保存活用されています。

〒980-0822 仙台市青葉区土樋1-6-11
 ☎022-217-4905
 ※見学希望者は要問合せ。平日のみ見学可



米ヶ袋鹿子清水通り

八幡の「山上清水」、国分町～立町の「柳清水」とあわせ仙台三清水と称された「鹿子清水」。清らかな水が湧き出る様子を見ることはできませんが、今でもこのマンホールの下を滔々と流れているのだとか。

米ヶ袋遊歩道

広瀬川に沿って整備されている遊歩道は絶好の散歩コース。春はとほころで桜が咲くほか、対岸の断崖のダイナミックな景観が楽しめます。川の瀬音や鳥のさえずり、草花の香りに癒されます。

米ヶ袋在住のボニー「ボーちゃん」のお散歩タイムに遭遇することもあります!



魯迅故居跡

近代中国文学の父・魯迅が仙台医学専門学校(現東北大学医学部)入学当初、2か月間下宿していた「佐藤屋」の跡。100年以上前の建物が往時のままの姿で残っています。

〒980-0822 仙台市青葉区米ヶ袋1-1-11
 ※現在は個人宅のため外観のみ見学可



View

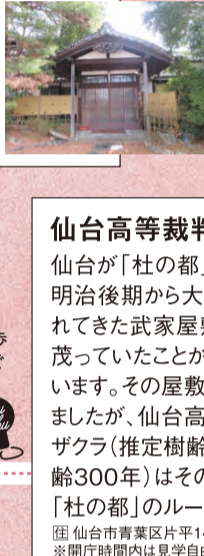
魯迅故居跡をあとにして、仙台高等裁判所に向かいながら左手を見ると、眼下には広瀬川が。左の森は政宗公はじめ、伊達家3代の御廟・瑞鳳殿がある経ヶ峰。



仙台高等裁判所のヒガンザクラ・コウヤマキ

仙台が「杜の都」と呼ばれるようになったのは明治後期から大正のこと。藩政時代から守られてきた武家屋敷の屋敷林が緑豊かに生い茂っていたことからその名がついたといわれています。その屋敷林のほとんどは空襲で焼失しましたが、仙台高等裁判所の敷地内のヒガンザクラ(推定樹齢250年)、コウヤマキ(推定樹齢300年)はその名残を今に残す名木です。「杜の都」のルーツがここに。

〒980-0822 仙台市青葉区片平1-6-1
 ※開庁時間内は見学自由。敷地内は撮影禁止

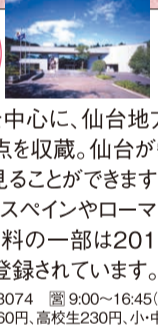


GOAL 10

仙台市博物館

伊達家から寄贈された資料を中心に、仙台地方に関する歴史・文化資料、約9万点を収蔵。仙台が栄えてきた背景をさまざまな資料で見ることができます。伊達政宗の命をうけ、支倉常長がスペインやローマを目指した慶長遣欧使節の関係資料の一部は2013年にユネスコの世界記憶遺産に登録されています。

〒980-0822 仙台市青葉区川内26
 ☎022-225-3074 9:00～16:45(入館は～16:15)
 休 月曜(祝日の場合は翌平日) 一般460円、高校生230円、小・中学生110円



今年伊達政宗 生誕450年の記念の年。特別展も開催されます!

学芸普及室長
 菅野正道さん

政宗所用のモダンな南蛮風デザインが珍しい重要文化財「山形文様陣羽織」

Check!

旧大橋の橋脚

川沿いの道から大橋の橋脚の下をよく見るとレンガの土台が。これは現在の橋の1代前、明治25(1892)年に竣工した橋の橋脚が残ったもの。



Check!

追廻地区の石垣

追廻地区に約420m続く石垣には江戸時代に築かれた部分が相当残っています。仙台城の一番外側にあった石垣として、市指定の文化財「奥州仙台城絵図」(仙台市博物館所蔵)にも描かれています。



09

森の香本舗

季節感大切に生菓子や干菓子など、目にも美しい和菓子を販売。大納言小豆のこしあんがたっぷり包まれた白まんじゅうは、上品な甘さとしっとりした皮が美味。

〒980-0822 仙台市青葉区大町5-5
 ☎022-223-1314 9:30～18:00
 休 月曜、第2・4日曜



学芸員の
 オススメスポット
 入り

てくてく MAP

土樋～米ヶ袋～川内界隈

