

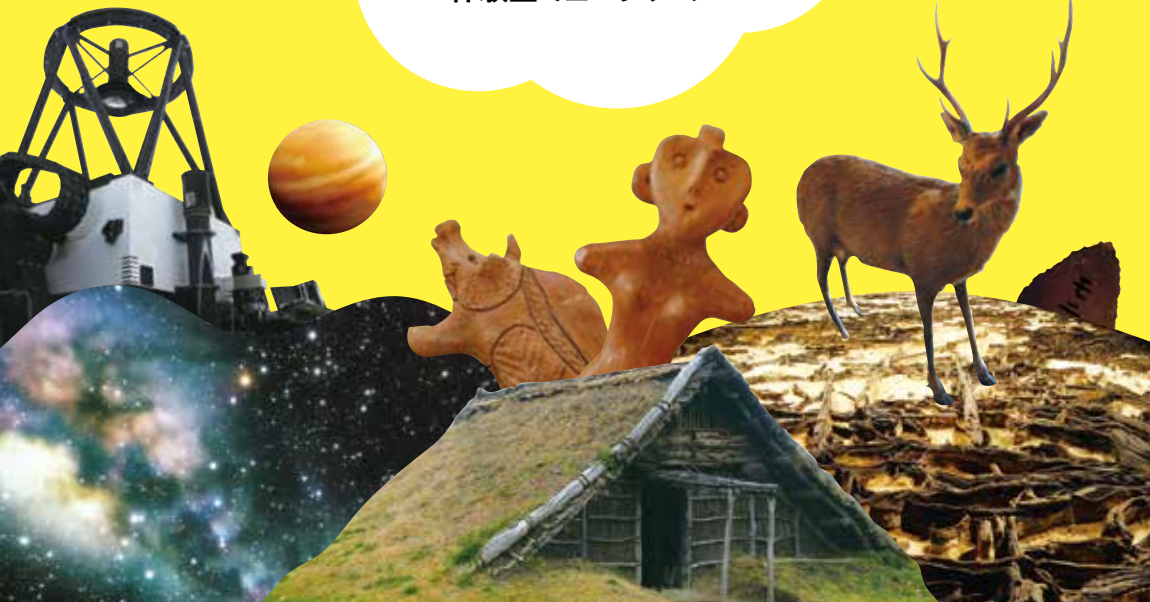
The Sendai Museum Experience

01



この号のテーマ

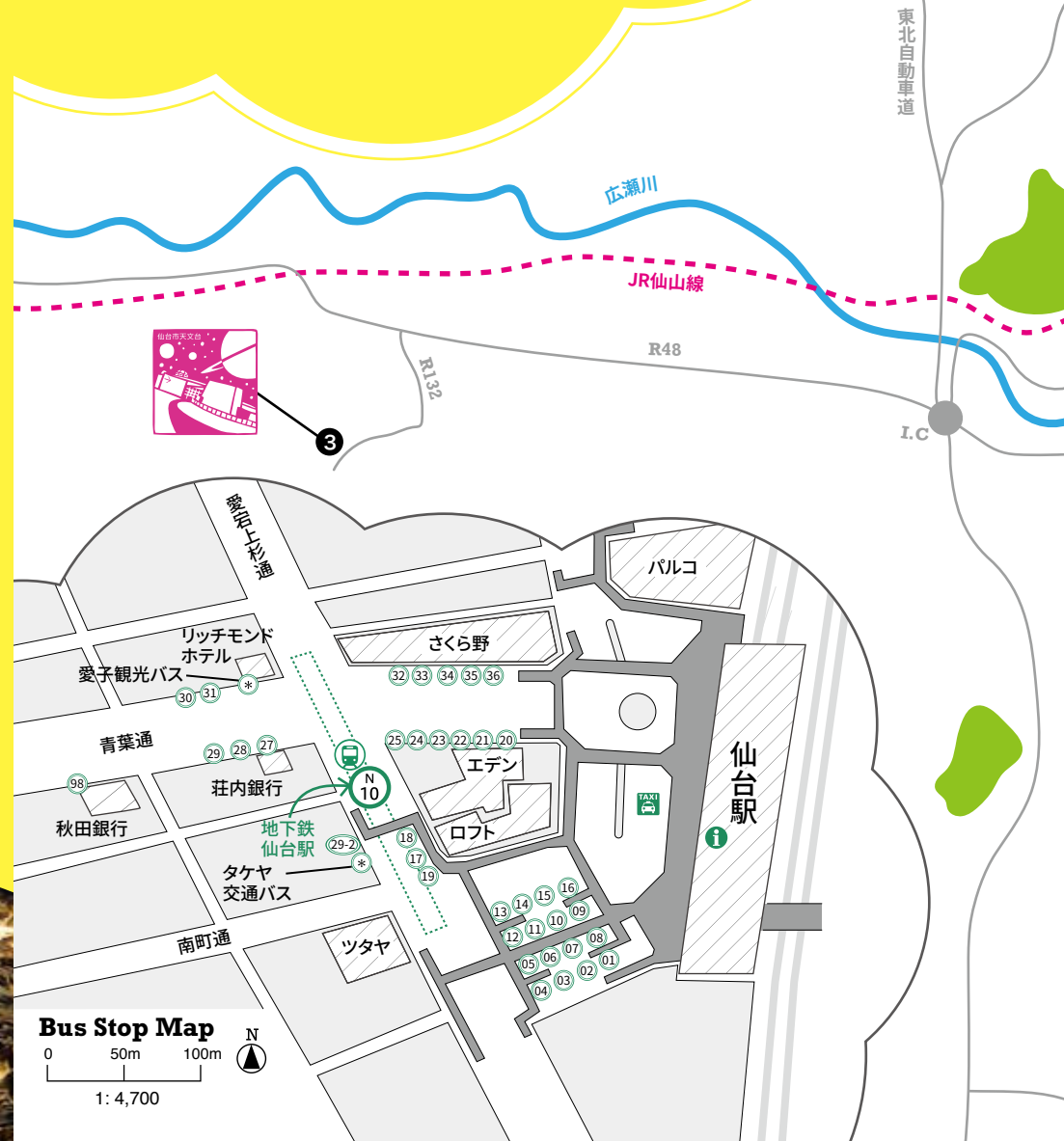
**More Than
Just Seeing**
体験型ミュージアム



The Sendai Museum Experience

「ザ・センダイ・ミュージアム・エクスペリエンス」は外国人の視点から仙台のミュージアムの魅力を紹介するリーフレットです。仙台在住の外国人によるミュージアム体験レポートのほか、アート・歴史・自然科学など様々な分野のミュージアムの概要やアクセス方法などを掲載しています。このリーフレットを手にミュージアムを巡って仙台の街を楽しんでください!

※このリーフレットは外国人向けに英語で制作したものを日本語に翻訳したものです。



東北自動車道

I.C

仙台駅

Bus Stop Map

0 50m 100m

1: 4,700

Sendai Museum Map



0 1km 2km
1:60,000



- a:** 仙台市戦災復興記念館
(Sendai City War Reconstruction Memorial Hall)
- b:** 仙台城見聞館
(Sendai Castle Guidance Facility)
- c:** 歴史博物館青葉城資料展示館
(Aoba Castle Museum)
- d:** 瑞鳳殿
(ZUIHODEN)
- e:** カメイ美術館
(Museum of Kamei Collection)
- f:** 東北学院大学博物館
(Tohoku Gakuin University Museum)
- g:** 福島美術館
(Fukushima Art Museum)



通訳サポート電話

提供：公益財団法人 仙台国際交流協会 (SIRA)

ことばの「ファーストエイドキット」

Tel: 022-224-1919

(仙台国際センター内交流コーナー)

観光情報、生活情報の提供と、通訳のお手伝いをします。

受付時間：9:00am - 8:00pm

対応言語：英語・中国語・韓国語・タガログ語・ポルトガル語・ベトナム語

※通訳料不要。通話料はかかります。

SMMAミュージアムマップオンライン

www.smma.strikingly.com

SMMA 参加館の概要やアクセス方法がオンラインでもご覧いただけるウェブサイトです。全編英語で、Google Mapsを用いています。

SMMAミュージアムマップオンラインは様々なデバイスでご利用いただけます。仙台を訪れる前のPCでの情報収集から、移動中のタブレットやスマートフォンでの道順探索まで、様々なシチュエーションでお役に立ちます。

SMMA

SENDAI MIYAGI MUSEUM ALLIANCE
仙台・宮城ミュージアムアライアンス

発行：仙台・宮城ミュージアムアライアンス
協力：公益財団法人 仙台国際交流協会 (SIRA)

2015年3月発行

平成26年度文化庁地域と共働した美術館・歴史博物館創造活動支援事業



Museums

東北地方の主要な都市の1つとして独自の歴史と多種多様な地理的特徴を持つ仙台は、様々な顔を持ち、絶えず変化し続ける都市です。そしてその仙台の多様性とダイナミズムをわかりやすく表しているのがミュージアムなのです。

旧石器時代の石器から最先端のアート、地底の森から日中の星々まで、ミュージアムはあなたを好奇心いっぱいの旅に連れていってくれるでしょう。

以下の点にご注意ください：ほぼ全てのミュージアムで...

- *1) 団体割引、子ども及び留学生への割引があります。また、特別展示やイベントが開催される際には入場料が異なる場合があります。
 - *2) 祝日が休館日にあたる場合、その日は開館します。その場合は祝日の翌日が閉館日となります。
 - *3) 年末年始は閉館しています。
- 詳細についてはお問い合わせください。

凡例

- | | | |
|--|--|----------------|
| | | |
| | | |
| | | |
| | | |
| | | |
| | | EN ：英語 |
| | | CH ：中国語 |
| | | KR ：韓国語 |

① スリーエム仙台市科学館

3M Sendai City Science Museum



緑豊かな台原森林公園内に建ち、自然史系、理工系、生活系の3つの展示室のほか、岩石や植物の屋外展示もあります。

〒981-0903 仙台市青葉区台原森林公園4-1
Tel:022-276-2201 Fax:022-276-2204
開館時間:9:00am - 4:45pm(入館は4:00pmまで)
休館日:月曜、第4木曜 *2*3
料金:500円 *1
アクセス:地下鉄南北線旭ヶ丘駅下車、徒歩5分



⑦ 仙台市歴史民俗資料館

Sendai City Museum of History and Folklore



県内最古の洋風木造建築である旧陸軍兵舎を利用し、明治時代以降の仙台の歴史と人々の暮らしを紹介しています。

〒983-0842 仙台市宮城野区五輪1-3-7(榴岡公園内)
Tel:022-295-3956 Fax:022-257-6401
開館時間:9:00am - 4:45pm(入館は4:15pmまで)
休館日:月曜、第4木曜 *2*3
料金:200円 *1
アクセス:JR仙石線榴ヶ岡駅より徒歩5分。仙台駅西口ロフト前18、さくら野前32、34~36より市営バスまたは宮城交通バス10分「原町一丁目」下車、徒歩7分



② 仙台市縄文の森広場

Sendai City Jomon Site Park



山田上ノ台遺跡で発掘された縄文時代のムラを、植生環境とともに復元しています。土器づくりなどの体験活動を実施しています。

〒982-0815 仙台市太白区山田上ノ台町10-1
Tel:022-307-5665 Fax:022-743-6771
開館時間:9:00am - 4:45pm(入館は4:15pmまで、体験活動の受付は9:00am - 12:00pm、12:30pm - 3:00pm)
休館日:月曜、第4木曜 *2*3
料金:200円 *1
アクセス:仙台駅西口バスプール7、8より宮城交通バス30分「山田・太白消防署前」下車、徒歩5分



⑧ 仙台文学館

Sendai Literature Museum



明治以降の郷土ゆかりの文学者、土井晩翠や島崎藤村をはじめ、井上ひさし初代館長や現在活躍中の作家を紹介しています。

〒981-0902 仙台市青葉区北根2-7-1
Tel:022-271-3020 Fax:022-271-3044
開館時間:9:00am - 5:00pm(入館は4:30pmまで)
休館日:月曜、第4木曜 *2*3
料金:400円 *1
アクセス:仙台駅西口エデン(旧仙台ホテル)前20~23より宮城交通バス(急行を除く)または市営バス20分「北根二丁目・文学館前」下車、徒歩5分



3 仙台市天文台

Sendai Astronomical Observatory



口径1.3mの「ひとみ望遠鏡」やプラネタリウム、天文展示室等を備えた総合天文博物館です。

〒989-3123 仙台市青葉区錦ヶ丘9-29-32
Tel:022-391-1300 Fax:022-391-1301
開館時間:9:00am - 5:00pm(土曜日は9:30pmまで、展示室は5:00pmまで)最終入館は閉館30分前まで
休館日:水曜・第3火曜 *2*3
料金:展示室600円、プラネタリウム1回600円、セット券(展示室+プラネタリウム1回)1,000円 *1
アクセス:愛子観光バス仙台駅前リッチモンドホテル前バス停より30分「錦ヶ丘七丁目北・天文台入口」下車、徒歩5分。タケヤ交通バス秋保・川崎仙台西部ライナーが仙台駅西口前バス停より出発。「仙台市天文台」下車(天文台が開館している場合にのみバスが停車します)。予約優先。



4 仙台市富沢遺跡保存館 (地底の森ミュージアム)

Sendai City Tomizawa Site Museum (Chitei-no-Mori Museum)



富沢遺跡から発見された2万年前の人間の生活跡と森林跡を保存し、公開しています。

〒982-0012 仙台市太白区長町南4-3-1
Tel:022-246-9153 Fax:022-246-9158
開館時間:9:00am - 4:45pm(入館は4:15pmまで)
休館日:月曜、第4木曜 *2*3
料金:400円 *1
アクセス:地下鉄南北線長町南駅より徒歩5分



5 仙台市博物館

Sendai City Museum



伊達家寄贈文化財をはじめ、仙台に関わる歴史・文化・美術工芸資料等を収蔵し、常設展では随時約1,000点を展示しています。

〒980-0862 仙台市青葉区川内26
Tel:022-225-3074 Fax:022-225-2558
開館時間:9:00am - 4:45pm(入館は4:15pmまで)
休館日:月曜 *2*3
料金:400円 *1
アクセス:仙台駅西口バスプール9より市営バス10分「博物館・国際センター前」下車、徒歩3分。観光周遊バス一ぶる仙台も利用可。



6 仙台市八木山動物公園

Sendai Yagiyama Zoological Park



世界各地に生息する約500点の動物たちを飼育・展示している東北最大の動物園です。

〒982-0801 仙台市太白区八木山本町1-43
Tel:022-229-0631 Fax:022-229-8419
開館時間:3-10月9:00am - 4:45pm(入園は4:00pmまで)、11-2月9:00am - 4:00pm(入園は3:00pmまで)
休館日:月曜 *2*3
料金:400円 *1
アクセス:仙台駅西口バスプール9、11、12より市営バス25分「動物公園前」下車



9 せんだいメディアテーク

sendai mediatheque



図書館、ギャラリー、スタジオ、映像音響ライブラリーなどの機能を備えた、市民の美術や映像文化の活動拠点です。

〒980-0821 仙台市青葉区春日町2-1
Tel:022-713-3171 Fax:022-713-4482
開館時間:9:00am - 10:00pm
※一部サービスは時間が異なります
休館日:第4木曜 *3
料金:無料(但し、展覧会、特別イベントは別料金の場合あり)
アクセス:仙台駅西口荘内銀行前29より市営バス10分「メディアテーク前」下車。地下鉄南北線勾当台公園駅より徒歩6分。観光周遊バス一ぶる仙台も利用可。



10 東北大学総合学術博物館

The Tohoku University Museum



大学の研究者たちが世界中から集めた珍しい化石や鉱物、土器や石器、骨格標本、有孔虫、サンゴなどを展示しています。

〒980-8578 仙台市青葉区荒巻字青葉6-3
Tel:022-795-6767 Fax:022-795-6767
開館時間:10:00am - 4:00pm
休館日:月曜、お盆、8月最終日曜 *2*3
料金:150円 *1
アクセス:仙台駅西口バスプール9より市営バス20分「理学部自然史標本館前」下車、徒歩1分。または「情報科学研究科前」下車、徒歩4分。一ぶる仙台も利用可。



11 東北福祉大学 芹沢銈介美術工芸館

Tohoku Fukushi University Serizawa Keisuke Art and Craft Museum



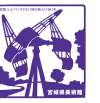
人間国宝(型絵染)で日本を代表する染色工芸家芹沢銈介の作品と、氏が収集した世界の工芸品を紹介しています。

〒981-8522 仙台市青葉区国見1-8-1
Tel:022-717-3318 Fax:022-717-3324
開館時間:10:00am - 4:30pm(入館は4:00pmまで)
休館日:日曜・祝日、展示替え期間 *3
料金:300円 *1
アクセス:JR仙山線東北福祉大前駅下車、徒歩10分。仙台西口エデン(旧仙台ホテル)前24、25より市営バス25分「東北福祉大前」下車。



12 宮城県美術館

The Miyagi Museum of Art



日本の近・現代美術、東北ゆかりの作品などの他、カンディンスキーやクレー等外国作品も収蔵。創作室では作ることでより美術を体験できます。

〒980-0861 仙台市青葉区川内元支倉34-1
Tel:022-221-2111 Fax:022-221-2115
開館時間:9:30am - 5:00pm(券売は4:30pmまで)
休館日:月曜 *2*3
料金:300円 *1
アクセス:仙台駅西口バスプール16より市営バス15分「二高・宮城県美術館前」下車。観光周遊バス一ぶる仙台も利用可。

